

PROJEKT

# WP SALLINGBERG

PLANINHALT

## DETAIL-LAGEPLAN WKA 03

MASSTAB

### 1:500

LEGENDE



VESTAS V150 4,2 MW  
NH 166 m, GH 244 m (inkl. 3m Fundamentanhebung)



TRANSPORTWEG



BAUPLATZ – DAUERHAFT BEFESTIGT



MONTAGEFLÄCHE – TEMPORÄR BEFESTIGT



MONTAGEFLÄCHE – FREI VON HINDERNISSEN



ZUSÄTZLICHE RODUNGSFLÄCHE (LICHTRAUM ZUWEGUNG)



BESTEHENDE WEGE



INTERNE VERKABELUNG + LWL-DATENLEITUNG



ÄNDERUNG/BEMERKUNG

GEZ.

DATUM

QUELLE

DATEI

GEZEICHNET

ERSTELLDATUM

DKM BEV 2014

GRUBMÜLLER

23.08.2019

PLANNUMMER

KONTROLLIERT

DRUCKDATUM

E07

WÖLFLENER

23.08.2019

AUFTRAGGEBER

MAG. BENEDIKT ABENSPERG UND TRAUN

FORSTVERWALTUNG RAPPOTTENSTEIN

RAPPOTTENSTEIN 85 | 3911 RAPPOTTENSTEIN

**energiwerkstatt**<sup>o</sup>

TECHNISCHES BÜRO UND VEREIN  
ZUR FÖRDERUNG ERNEUERBARER ENERGIE



MITGLIED  
DES FACHBERBANDES

HEILIGENSTATT 24 - A-5211 FRIEDBURG - TEL. +43 7746 28212 - FAX-22 - EMAIL: office@energiwerkstatt.org

2114

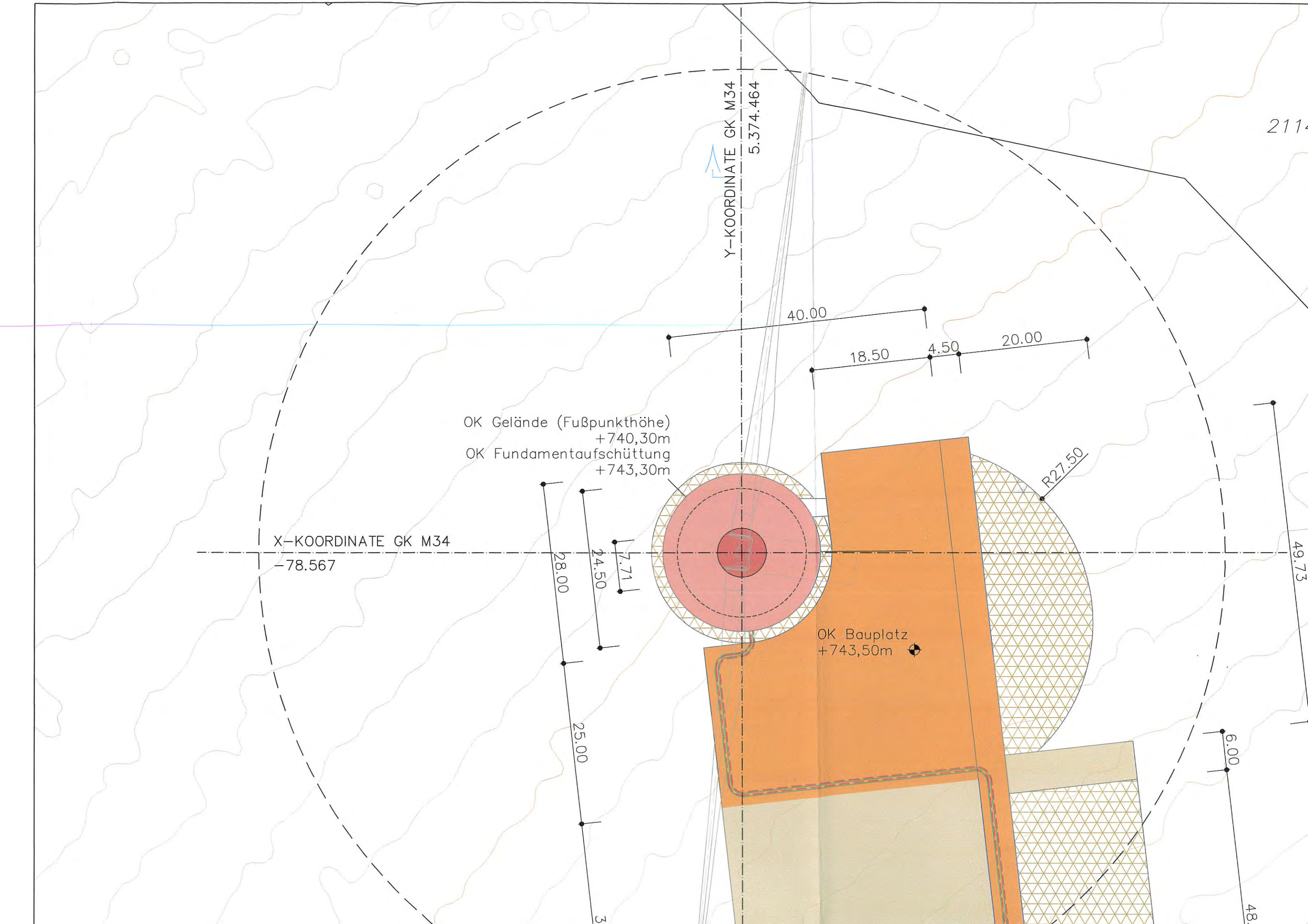
Y-KOORDINATE GK M34  
5.374.464

X-KOORDINATE GK M34  
-78.567

OK Gelände (Fußpunkthöhe)  
+740,30m  
OK Fundamentaushüttung  
+743,30m

OK Bauplatz  
+743,50m

R27.50



40.00

18.50

4.50

20.00

28.00

24.50

7.71

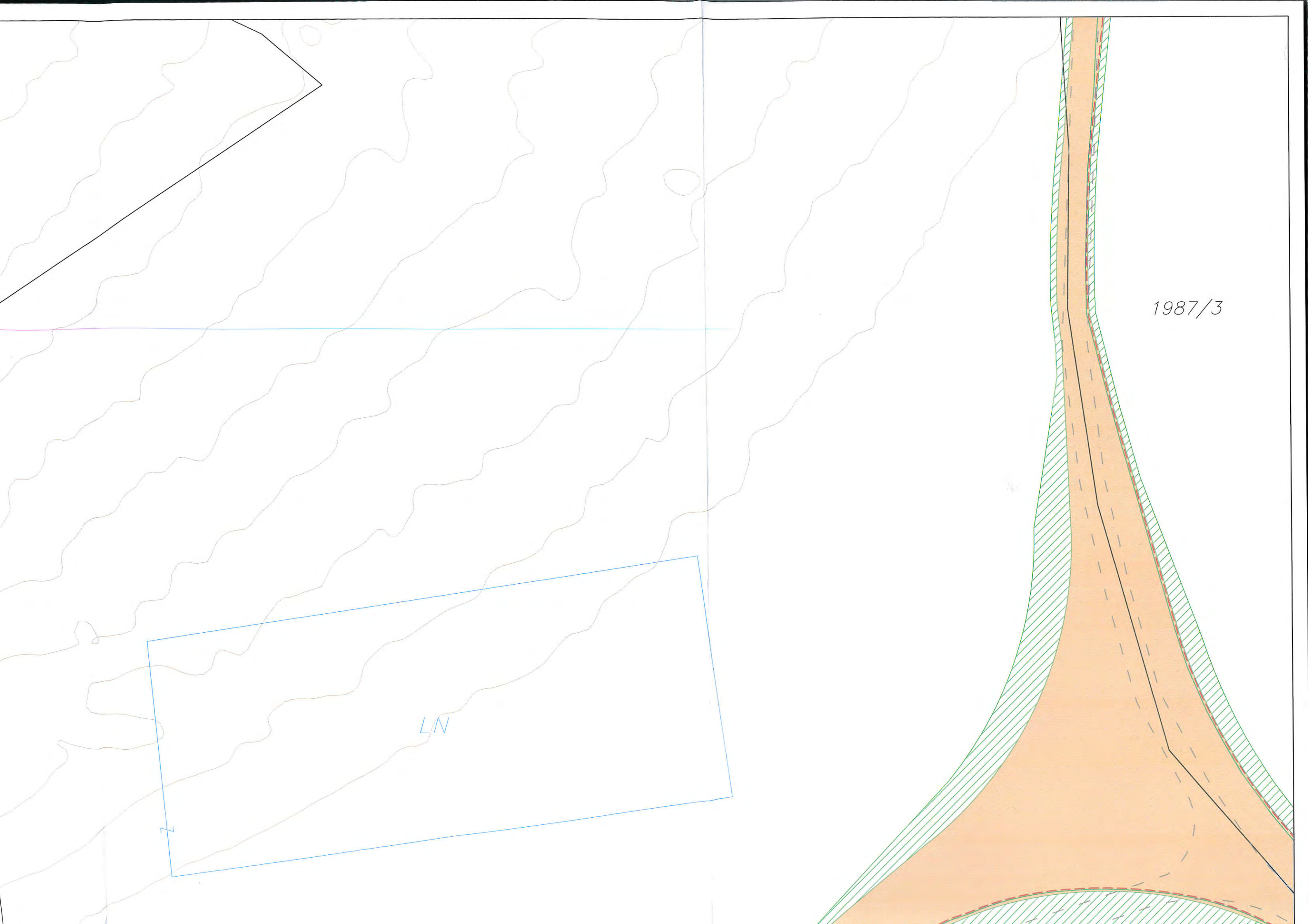
25.00

35.1

49.73

6.00

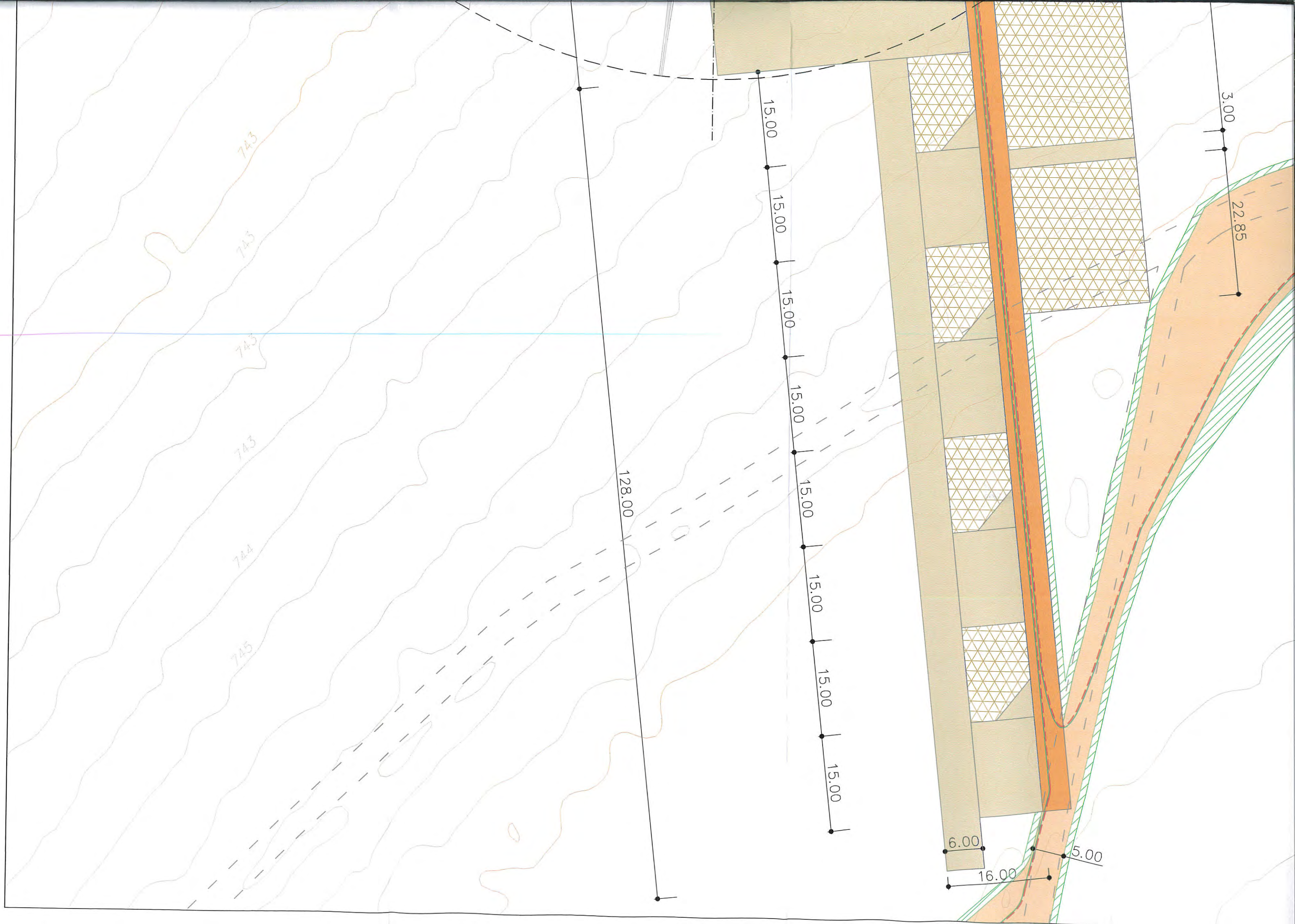
48.15

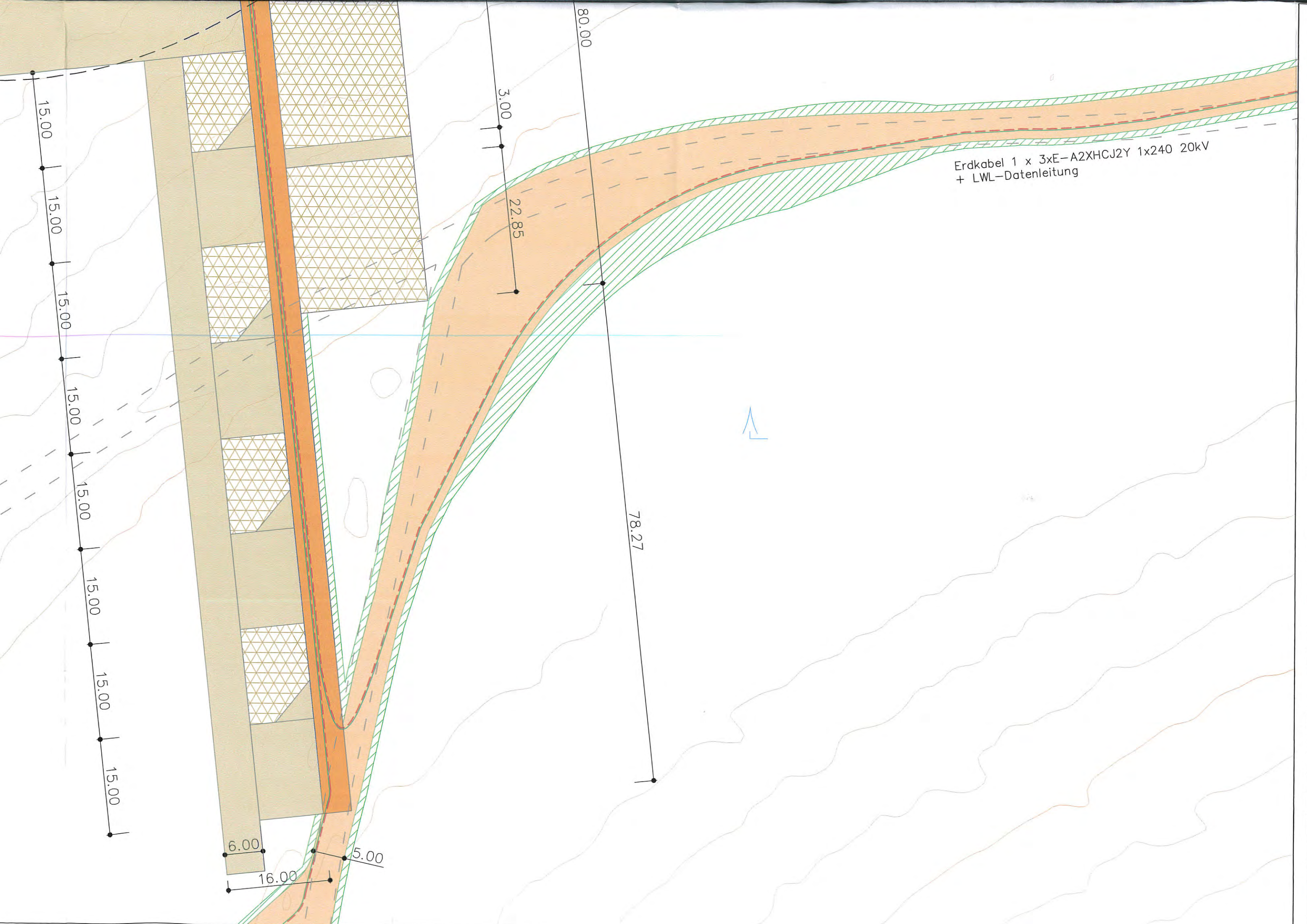


1987/3

LN

Z





Erdkabel 1 x 3xE-A2XHCJ2Y 1x240 20kV  
 + LWL-Datenleitung

A					
Q					
D					
A					
e					
HE					