

PROJEKT

WP SALLINGBERG

PLANINHALT

DETAIL-LAGEPLAN WKA 02

MASSTAB

1:500

LEGENDE



VESTAS V150 4,2 MW
NH 166 m, GH 244 m (inkl. 3m Fundamentanhebung)



TRANSPORTWEG



BAUPLATZ – DAUERHAFT BEFESTIGT



MONTAGEFLÄCHE – TEMPORÄR BEFESTIGT



MONTAGEFLÄCHE – FREI VON HINDERNISSEN



ZUSÄTZLICHE RODUNGSFLÄCHE (LICHTRAUM ZUWEGUNG)



BESTEHENDE WEGE



INTERNE VERKABELUNG + LWL-DATENLEITUNG



ÄNDERUNG/BEMERKUNG		GEZ.	DATUM
QUELLE	DATEI	GEZEICHNET	ERSTELLDATUM
DKM BEV 2014		GRUBMÜLLER	23.08.2019
	PLANNUMMER	KONTROLLIERT	DRUCKDATUM
	E06	WÖLFLER	23.08.2019
AUFTRAGGEBER	MAG. BENEDIKT ABENSPERG UND TRAUN		
	FORSTVERWALTUNG RAPPOTTENSTEIN		
	RAPPOTTENSTEIN 85 3911 RAPPOTTENSTEIN		

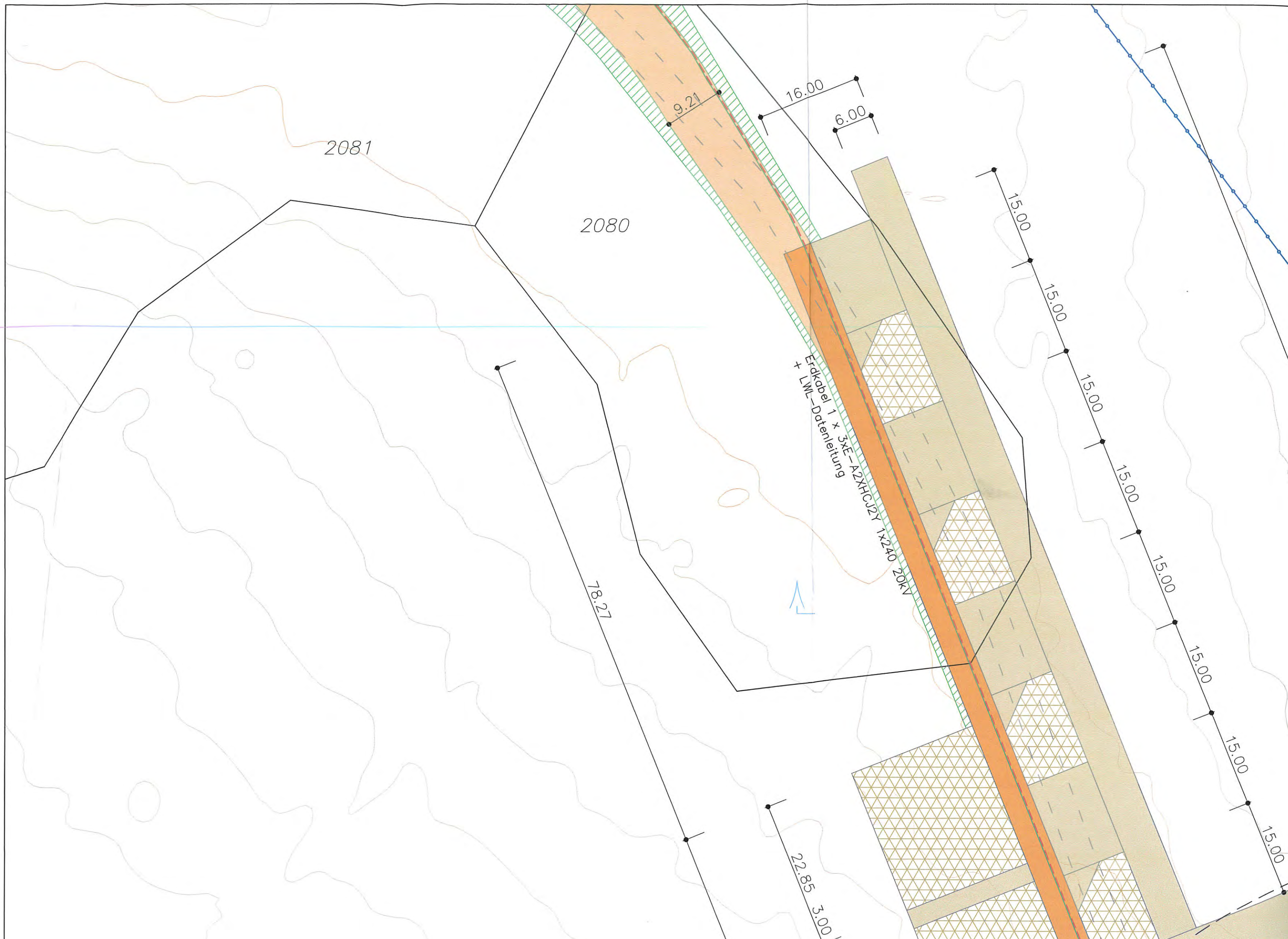
energiwerkstatt^o

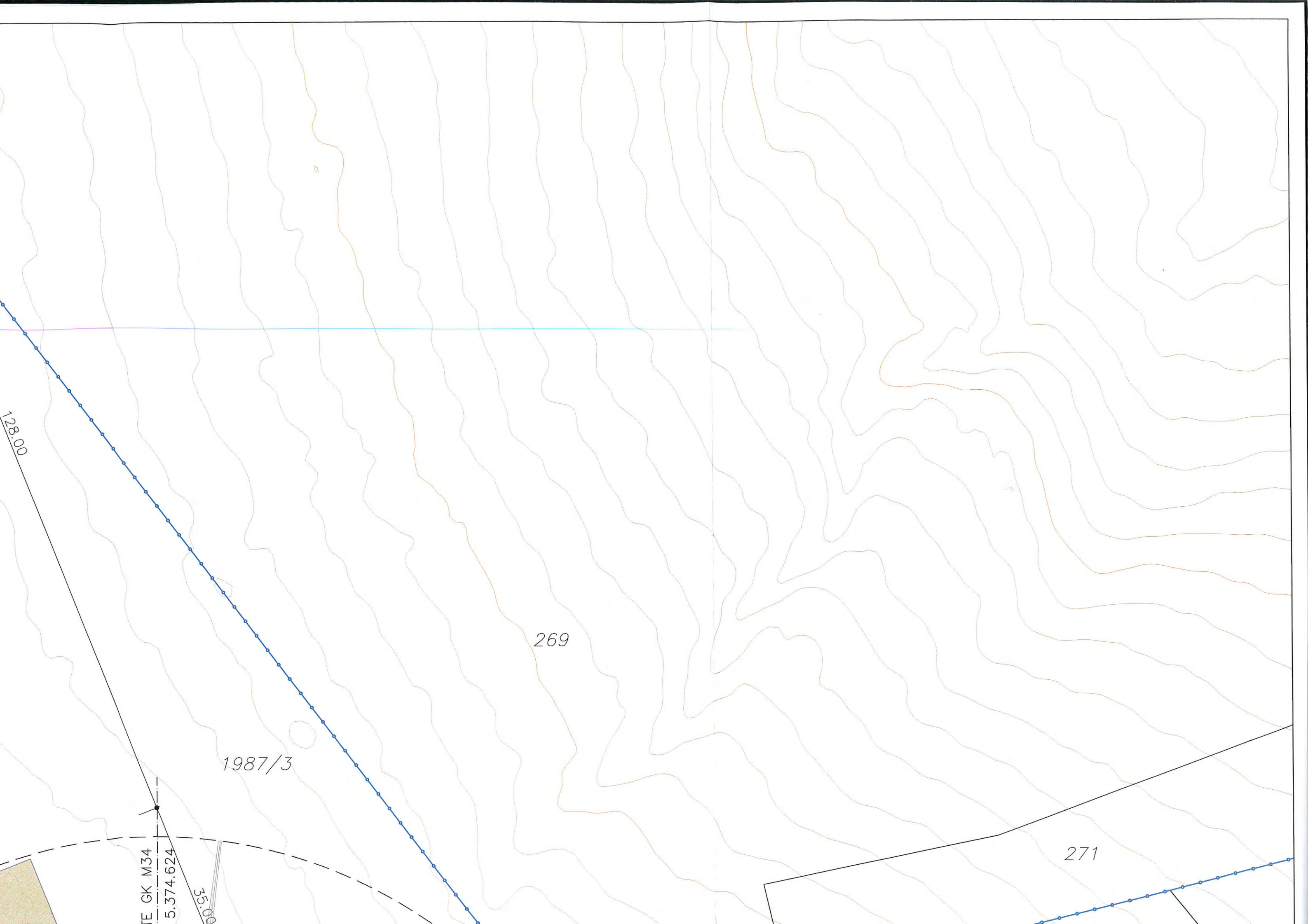
TECHNISCHES BÜRO UND VEREIN
ZUR FÖRDERUNG ERNEUERBARER ENERGIE



HEILIGENSTATT 24 - A-5211 FRIEDBURG - TEL. +43 7746 28212 - FAX-22 - EMAIL: office@energiwerkstatt.org

MITGLIED
DES FACHBERANDES





128.00

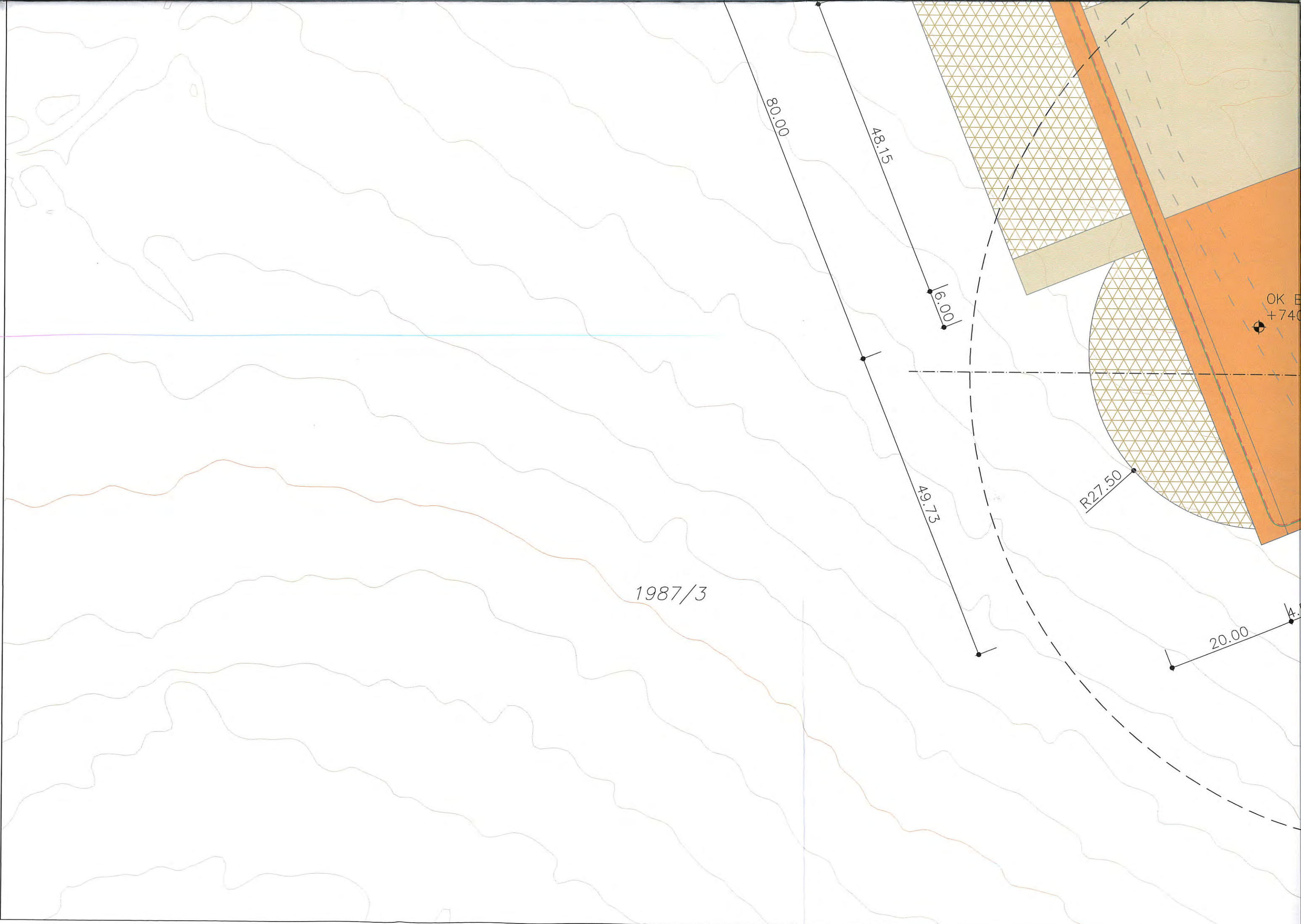
1987/3

269

271

TE GK M34
5.374.624

35.00



1987/3

OK B
+740

80.00

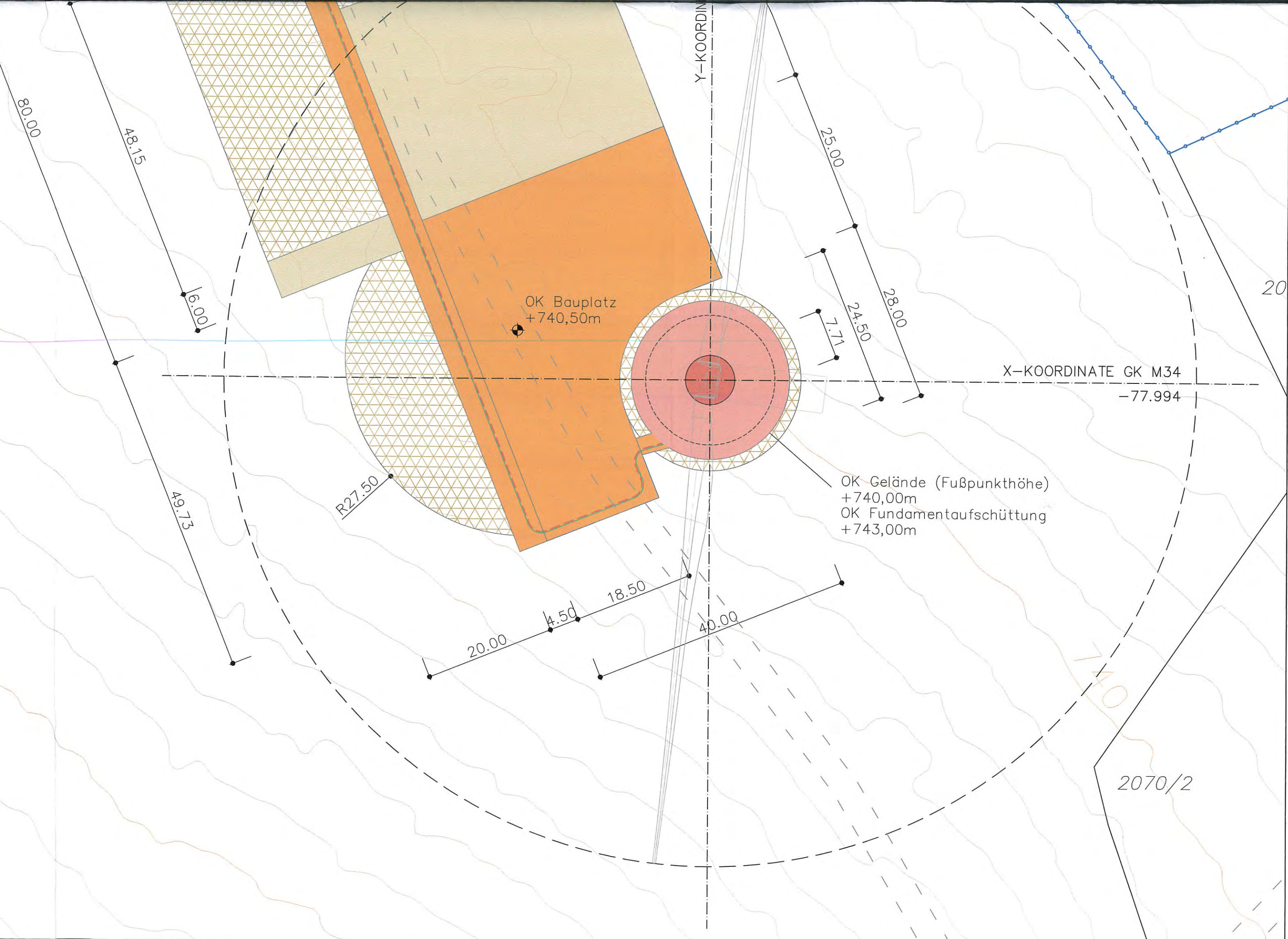
48.15

16.00

49.73

R27.50

20.00



80.00
48.15
16.00

49.73

R27.50

20.00

4.50

18.50

40.00

25.00

24.50

28.00

7.71

OK Bauplatz
+740,50m

OK Gelände (Fußpunkthöhe)
+740,00m
OK Fundamentaufschüttung
+743,00m

X-KOORDINATE GK M34
-77.994

Y-KOORDINATE

20

2070/2

PROJEKT
W
PLANUNG
DE
LEGENDE

-
-
-
-

ÄNDERUNG

QUELLE
DKM B

AUFTRAG

ene
HEILIGEN