



Marktgemeinde Irnfritz-Messern



Eingelangt

14. März 2019

evn r...

EVN Naturkraft ErzeugungsgesmbH
Z.Hd. Dipl. Ing. Richard Schedl
EVN Platz
2344 Maria Enzersdorf

Tel. 02986/6228
Fax 02986/6228-19
Email: pstraka@irnfritz.at
Parteienverkehrszeiten:
Mo 7.00 – 12.00, Di 7.00 - 12.00
Do 7.00 - 12.00 u. 13.00 - 18.00
Fr. 7.00 - 12.00
UID: ATU16228605 DVR 0471232

AZ:

Bearbeiter: Straka

Irnfritz, am 12.03.2019

Betrifft: Windpark Wild

Sehr geehrter Dipl. Ing. Schedl!

Anbei übersende ich die unterfertigte Bestätigung Windpark Wild – Wohnnutzung im Nahbereich des Windparks.

Mit freundlichen Grüßen

Bestätigung Windpark Wild – Wohnnutzung im Nahbereich des Windparks

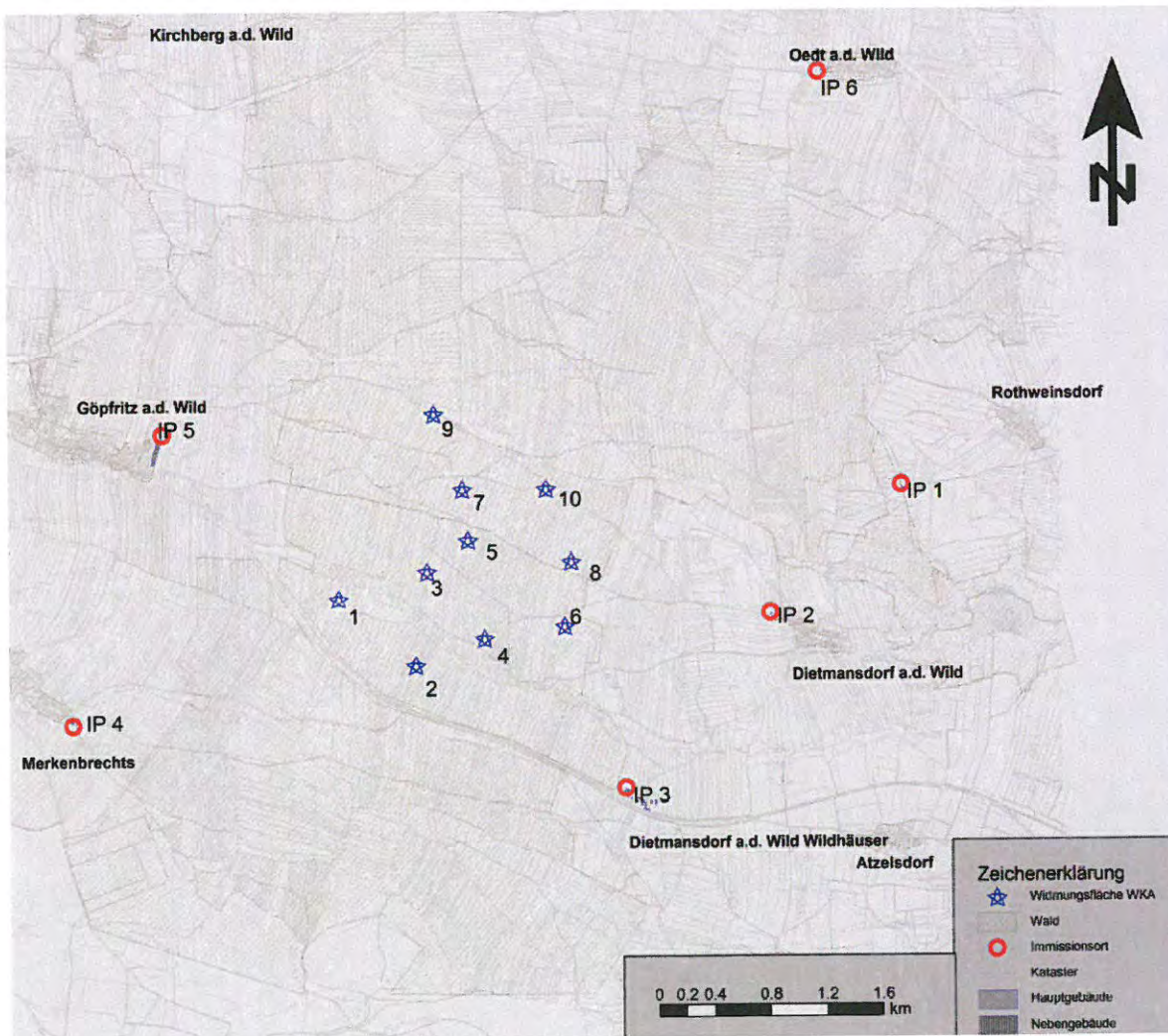
Sehr geehrte Damen und Herren,

hiermit bestätigt die **Gemeinde Irnfritz-Messern**, dass im Bereich des Gemeindegebietes von Irnfritz-Messern, KG Rothweinsdorf, zwischen den in Abbildung 1 dargestellten Windkraftanlagenstandorten und dem Immissionspunkt IP1 - Rothweinsdorf – Rothweinsdorf 29 keine weiteren Objekte mit Wohnnutzung liegen.

Das „Geb“ (erhaltenswertes Gebäude im Grünland) im Bereich des IP 01 stellt das nächstgelegene Objekt auf dem Gemeindegebiet von Irnfritz-Messern dar.

Weiterführend verweisen wir auf die Plandarstellung (mit Auszug aus dem Flächenwidmungsplan) im ANHANG.

Abbildung 1 – Windpark Wild – Immissionspunkt IP 1



Quelle: Schalltechnische Untersuchung WURZINGER 2018

Für die Gemeinde Irnfritz-Messern

Datum

12.03.2019

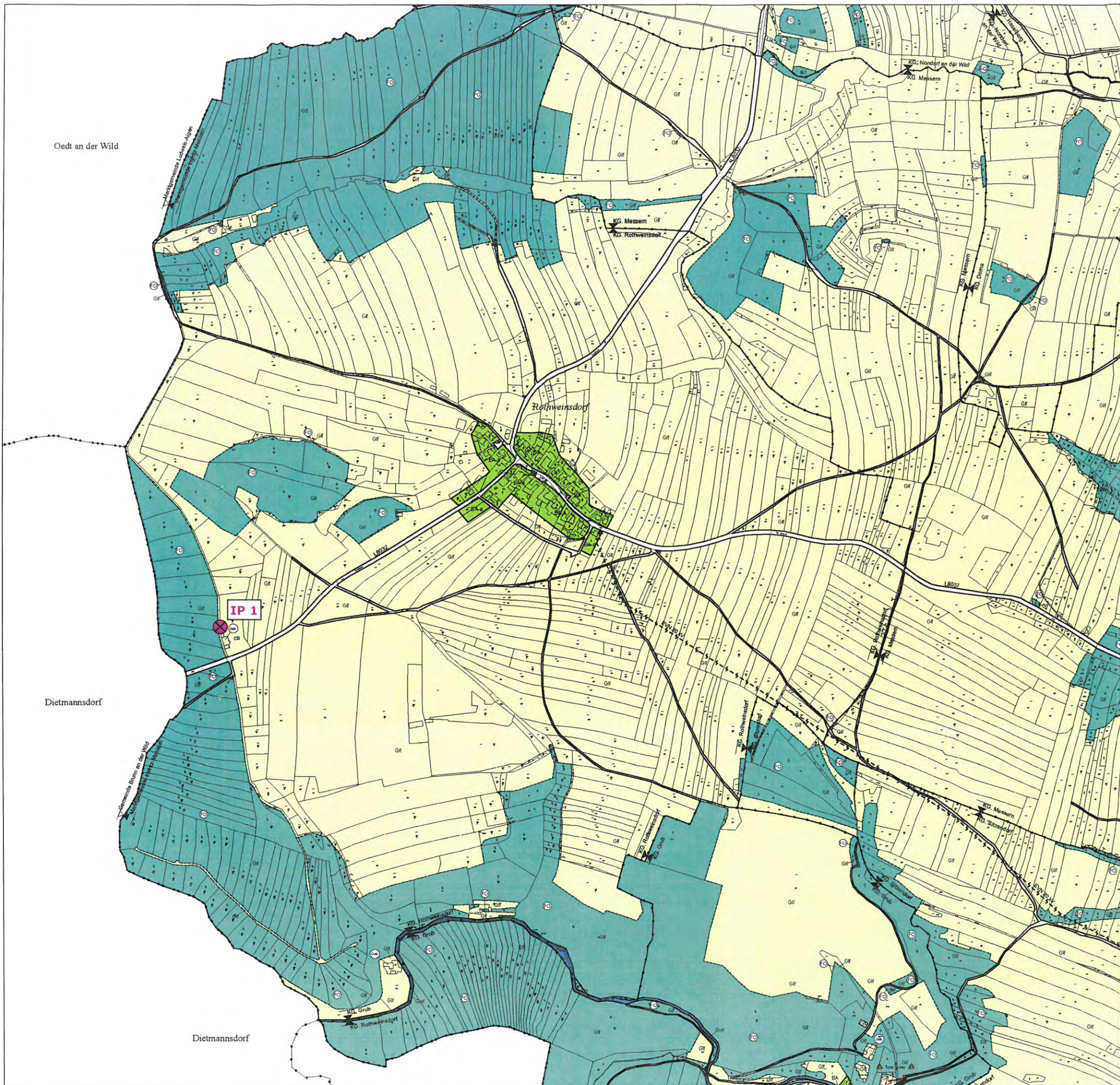


Unterschrift

[Handwritten signature]

ANHANG:

- Plandarstellung (mit Auszug aus dem Flächenwidmungsplan)



Legende
 IP-Schall (WURZINGER ZT 2018)

RURALPLAN
 ZIVILTECHNIKER GESELLSCHAFT m.b.H.
 Schulstraße 19
 2170 Pöysdorf
 T 02552 / 20 820
 E office@ruralplan.at
 www.ruralplan.at

PROJEKT

Windpark Wild

INHALT
 Übersichtsplan - Flächenwidmung
 Gemeinde Irrfritz-Messern

FORMAT
 A3

Grundlage: Flächenwidmungsplan (17. Änderung)
 Quelle:
 Bearbeiter:
 DI Maria Rögner

N
 0 100 200 300 m
 Maßstab: 1:10 000
 Datum: 27.02.2019
 Einlage: 3.4.10.1