

Abbildung 14: VIS 07 – Dietmannsdorf – Kreuzung vor Marterl

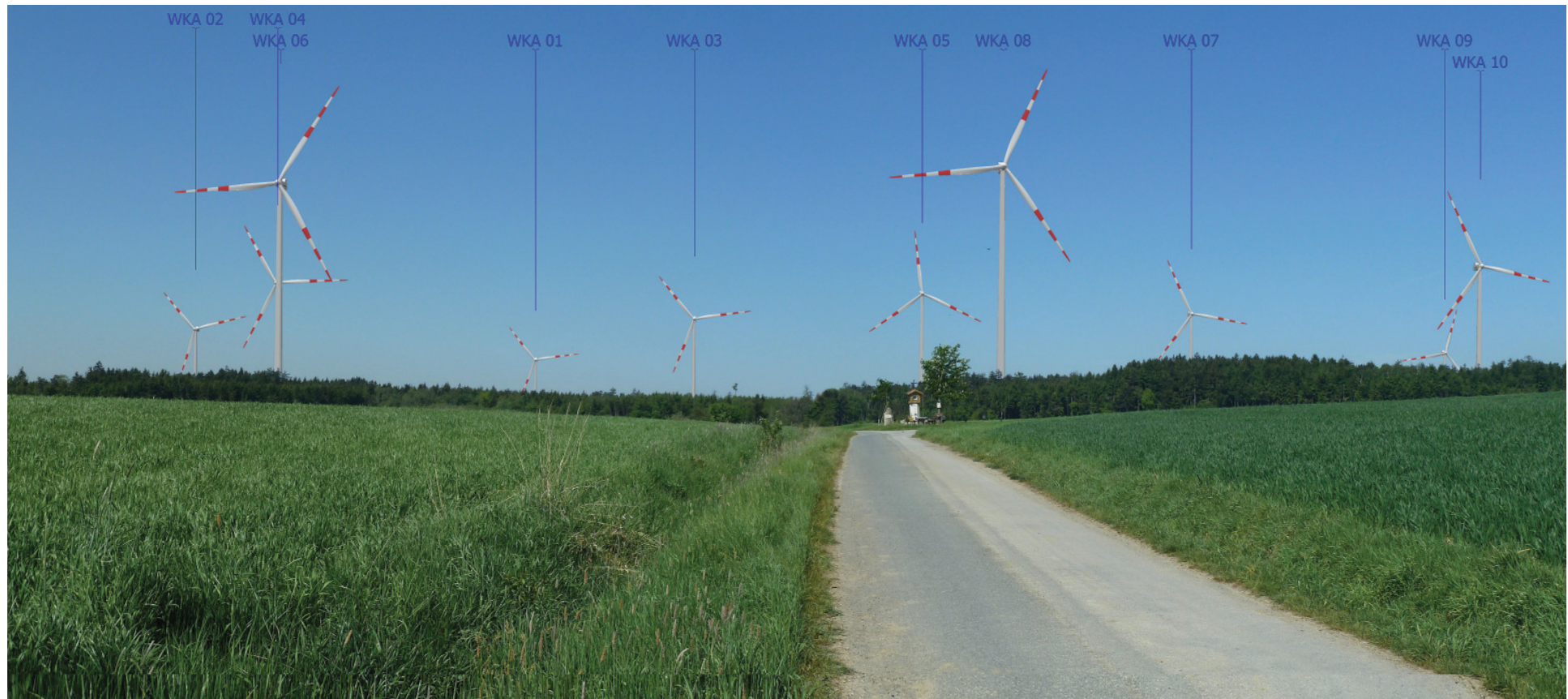


Foto: RURALPLAN 2018, Programm EMD 2018

<b>Empfohlener Betrachtungsabstand:</b>	<b>37 cm</b>
Fotografie:	18.05.2017, 10:04
Panorama Öffnungswinkel:	59°
Kamerapunkt:	AT BMN M34
	Rechts: 686.089
	Hoch: 397.749
Windrichtung:	100°
Richtung des Fotos:	280°